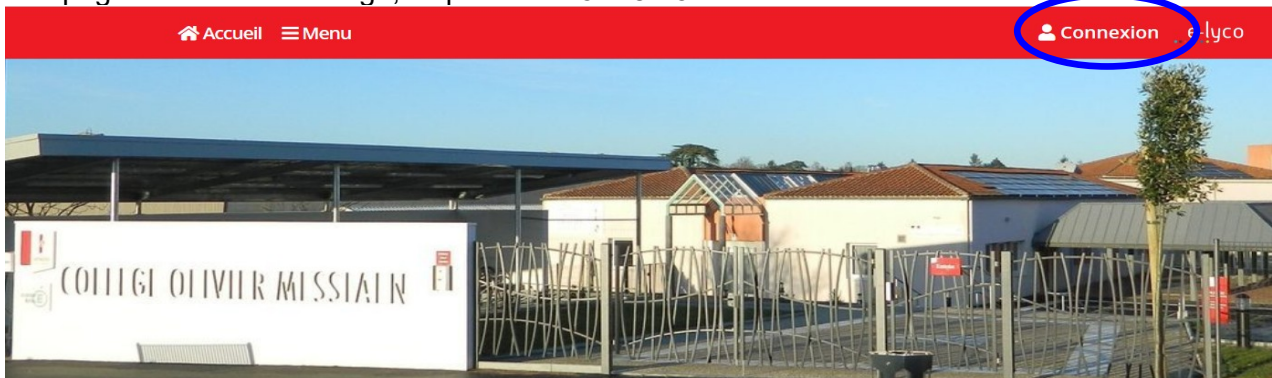


# CRÉATION DU COMPTE PARENTS E-LYCO

La création du compte e-lyco en passant par Educonnect, offre aux responsables légaux des élèves scolarisés dans le second degré :

- l'accès aux services de l'Espace Numérique de Travail de l'établissement,
- aux téléservices : bourse ; fiche de renseignements (modification des coordonnées) ; inscription au lycée ; paiement des factures (restauration...) ; orientation, affectation post 3<sup>e</sup> et seconde ; inscription en deuxième et troisième année de lycée.

1 – Sur la page d'accueil du collège, cliquez sur **Connexion**



2 – Sélectionnez **Elève ou parent d'un établissement public ou privé**

3 – Sélectionnez votre profil « **Représentant légal** »

**MINISTÈRE DE L'ÉDUCATION NATIONALE DE LA JEUNESSE ET DES SPORTS**  
ÉduConnect  
Un compte unique pour les services numériques des écoles et des établissements

**Le compte EduConnect peut donner accès :**

- aux démarches en ligne, comme la fiche de renseignements, la demande de bourse, etc ;
- à l'espace numérique de travail (ENT) ;
- au livret scolaire.

**Je sélectionne mon profil**

Représentant légal      Elève

#### 4 - Sélectionnez « Je n'ai pas de compte ».

Le compte ÉduConnect peut donner accès :

- aux démarches en ligne, comme la fiche de renseignements, la demande de bourse, etc ;
- à l'espace numérique de travail (ENT) ;
- au livret scolaire.

Représentant légal

### Je me connecte avec mon compte ÉduConnect

Identifiant Identifiant oublié? →

Identifiant au format p.nomXX

Mot de passe Mot de passe oublié? →

Se connecter

**Je n'ai pas de compte →**

OU

### Je me connecte avec FranceConnect

S'identifier avec FranceConnect

Qu'est-ce que FranceConnect? ↗

FranceConnect vous permet d'accéder à de nombreux services de l'État en utilisant un compte dont vous disposez déjà. Utilisez-le pour ÉduConnect !

#### 5 – Renseignez les différentes rubriques pour activer votre compte.

Représentant légal

## Activation du compte

**L'activation est réservée aux représentants légaux**

Pour avoir accès aux services concernant les élèves ci-dessous, vous devez confirmer que vous êtes bien représentant(e) légal(e) de ces élèves et renseigner leur date de naissance.

### Je confirme mon identité

Nom

Prénom

### Je renseigne mon n° de téléphone portable

Indiquez le numéro de téléphone portable communiqué à l'école ou à l'établissement scolaire. Il est indispensable pour activer votre compte.

N° de téléphone portable

Pour les numéros hors France métropolitaine, merci d'indiquer l'indicatif régional.

+33 6 12 34 56 78

Précédent Suivant

#### 6 – Notez bien l'identifiant Educonnect affiché et le mot de passe créé. Vous en aurez besoin lors de vos prochaines connexions.

Le compte ÉduConnect est un compte unique qui est conservé même si votre enfant change d'école, d'établissement scolaire ou d'académie ou si vous avez des enfants dans plusieurs académies.

⇒ Si vous rencontrez des difficultés, merci de contacter l'administrateur en complétant le formulaire, présent sur la page d'accueil.